

**Управление образования и молодежной политики  
Администрации города Смоленска**

**Собеседование с руководителями и  
заместителями руководителей  
общеобразовательных организаций  
с признаками необъективности  
результатов ВПР 2023 года**

**25.12.2023**

## Вопросы для собеседования:

- Причины необъективных результатов ВПР 2023 в образовательных организациях.
- Управленческие действия администрации школы по устранению причин необъективных результатов ВПР 2023.
- Управленческие действия администрации школы по повышению объективности ВПР 2023.

# Школы с необъективными результатами

2023 г.

Наименование ОО	Маркеры необъективности ВПР 2023				Количество маркеров
	Завышенные результаты				
	4 РУ	4 МА	5 РУ	5 МА	
МБОУ "СШ № 2"	1	1			2
МБОУ "СШ № 18"	1				1
МБОУ "СШ № 23"	1				1
МБОУ "СШ № 26 им. А.С. Пушкина"	1	1			2
МБОУ "СШ № 27 им. Э.А. Хиля"	1	1			2
МБОУ "СШ № 34"	1	1		1	3
МБОУ "СШ № 37"		1			1

2022 г.

Название ОО	Маркеры необъективности ВПР 2022								Кол-во маркеров 2022
	Завышенные результаты				Несоответствие школьным отметкам				
	РУ 4	РУ 5	МА 4	МА 5	РУ 4	РУ 5	МА 4	МА 5	
МБОУ СШ № 18 г. Смоленска	1								1
МБОУ СШ № 26 им. А.С. Пушкина г. Смоленска			1						1

## Комплексный анализ ВПР

Комплексный анализ данных ВПР, проведённый Рособрнадзором выявил образовательные организации, в которых результат выполнения ВПР оказались заметно выше среднего результата по региону и РФ.

При этом школы не является лицеем или гимназией, школой с углубленным изучением предметов, и полученные результаты не всегда подтверждаются высокими баллами по итогам ГИА у выпускников.

Из статистических данных результатов ВПР выявлено:

- завышенные значения среднего балла ВПР по русскому языку в 4, 5 классе;
- завышенные значения среднего балла ВПР по математике в 4, 5 классе;
- несоответствие результатов ВПР по русскому языку в 4, 5 классе и школьных отметок;
- несоответствие результатов ВПР по математике в 4, 5 классе и школьных отметок;
- средний результат выполнения заданий повышенного уровня выше чем результат выполнения заданий базового уровня, что может свидетельствовать о необъективности результатов.

## Школы с необъективными результатами

Задачи:

1. Сравнить результаты МБОУ с региональными результатами.
2. Установить соответствие отметок за ВПР с годовой отметкой.
3. Выявить причины несоответствия

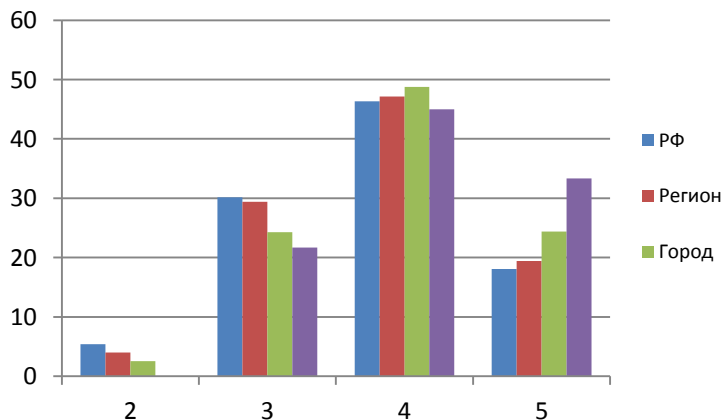
Наименование ОО	Маркеры необъективности ВПР 2023				Количество маркеров
	Завышенные результаты				
	4 РУ	4 МА	5 РУ	5 МА	
МБОУ "СШ № 18"	1				1

Название ОО	Маркеры необъективности ВПР 2022								Кол-во маркеров 2022
	Завышенные результаты				Несоответствие школьным отметкам				
	РУ 4	РУ 5	МА 4	МА 5	РУ 4	РУ 5	МА 4	МА 5	
МБОУ СШ № 18 г. Смоленска	1								1

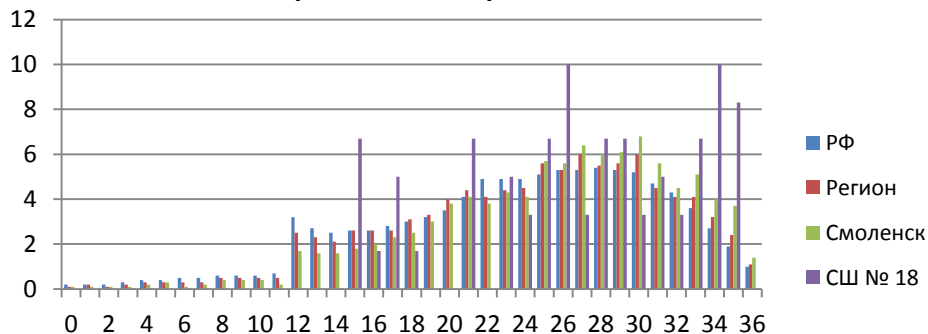
#### Задачи:

1. Сравнить результаты МБОУ с региональными результатами.
2. Установить соответствие отметок за ВПР с годовой отметкой.
3. Выявить причины несоответствия

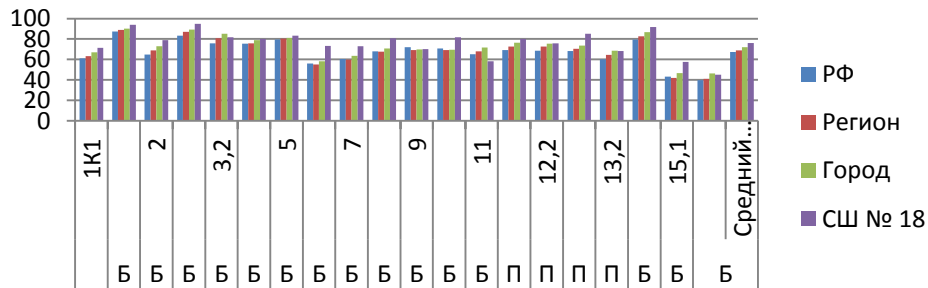
#### Статистика по отметкам



#### Распределение первичных баллов



#### Выполнение заданий



## Выводы:

### ПОКАЗАТЕЛЬ:

большая доля обучающихся в классе, повысивших свои результаты (результаты процедуры выше, чем оценки по журналу)

- Показатель может свидетельствовать о завышении результатов внутриклассного/школьного оценивания и недостаточном уровне освоения программы, чем предполагает ФГОС.
- Дополнительно следует изучить, характерна ли ситуация для большинства или лишь некоторых учителей.
- Если наблюдение характерно для отдельных учителей, ситуация может указывать на отставание от программы, недостаточную проработку учебных тем, необъективность оценивания обучающихся. Эти проблемы обычно взаимосвязаны между собой.

В этой ситуации рекомендуется провести анализ результатов всех классов конкретного учителя для выявления систематических пробелов и определения потребностей в совершенствовании профессиональных навыков.

Заканчиваться такая работа должна планом действий, например ИОМом.

**Повторение данной ситуации у большинства педагогов школы может указывать на низкую объективность школьной ВСОКО в целом и, как следствие, на высокие риски снижения образовательных результатов.**

Необходимы меры по развитию навыков оценивания, внедрение элементов формирующего и критериального оценивания в практику работы педагогического коллектива школы. Можно предположить, что имеют место явные предметные и методические проф. дефициты.

На что еще важно обращать внимание, анализируя данный показатель?

**На сами отметки.** Например, когда средняя отметка по журналу стремится к «4», а результаты проверочной — к «5», или, если средняя отметка около «5», а результаты проверочной с трудом дотягивают до «4». Это две разных ситуации, два разных школьных контекста. Так, например, во втором случае, меры должны быть более комплексными, а поддержка учителя более длительной и многоаспектной.

*На следующем этапе к анализу подключаются предметники и выявляют проблемные темы.*



## РЕКОМЕНДАЦИИ

По итогам ВПР-2023 выявить причины необъективных результаты работ по математике в 5(4) классе, русскому языку в 5 (4) классе.

В целях выявления причин необъективности по предметам :

- организовать рабочие группы по перепроверке работ обучающихся 5 (4) классов по русскому языку и математике;
- провести контрольные работы и сравнить результаты и текущие оценки обучающихся по предметам;
- сравнить средний балл классов, которые попали в необъективные результаты;
- проанализировать соответствие тем УМК по русскому языку и математике;
- проанализировать первичные баллы;
- проанализировать достижения планируемых результатов.

Для повышения эффективности работы по профилактике необъективности необходимо, во-первых, выстроить работу по изучению возможных причин проявления необъективных результатов;

Большое количество неуспевающих обучающихся. Для этого, кроме общей информации о фактически неуспевающих обучающихся (количество обучающихся, распределение по классам, по предметам) важно понимать и существенные факторы риска снижения образовательных результатов в школе (ресурсные дефициты, социально-экономический контекст, особенности контингента).

Разработать и реализовать программу антирисковых мер профилактики учебной неуспешности и обеспечить функционирование внутришкольной системы профилактики учебной неуспешности.

Проводить работу по обеспечению благоприятного «школьного уклада». Особое внимание необходимо направить на формирование профессионального сотрудничества в педагогическом коллективе и повышение вовлечённости учителей в образовательный процесс, в том числе в части работы с обучающимися, испытывающими трудности в обучении.

Необходимо обеспечить индивидуализацию образовательного процесса (например, использование формирующего оценивания, индивидуальных траекторий развития, индивидуальных домашних заданий) и повышение учебной мотивации обучающихся. По возможности ввести в штатное, наставничество учителей.

Наименование ОО	Маркеры необъективности ВПР 2023				Количество маркеров
	Завышенные результаты				
	4 РУ	4 МА	5 РУ	5 МА	
МБОУ "СШ № 23"	1				1

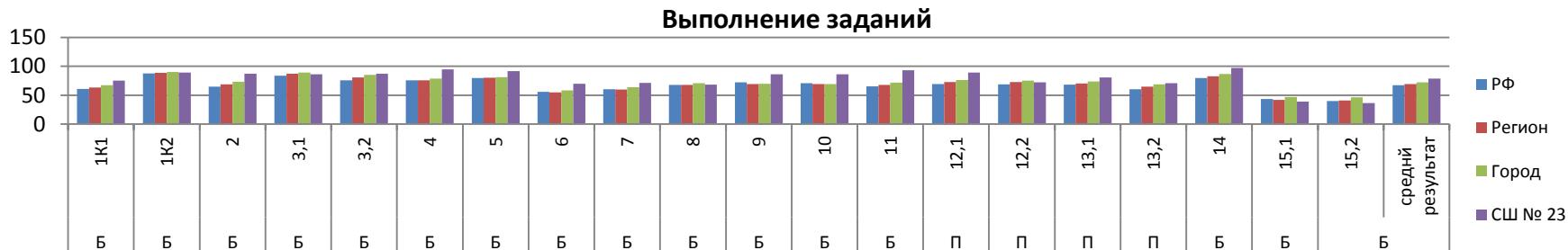
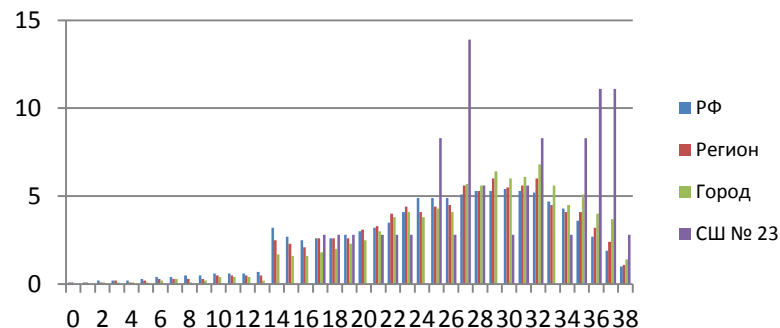
Название ОО	Маркеры необъективности ВПР 2022								Кол-во маркеров 2022
	Завышенные результаты				Несоответствие школьным отметкам				
	РУ 4	РУ 5	МА 4	МА 5	РУ 4	РУ 5	МА 4	МА 5	
МБОУ СШ № 23 г. Смоленска		1		1					2

Задачи:

1. Сравнить результаты МБОУ с региональными результатами.
2. Установить соответствие отметок за ВПР с годовой отметкой.
3. Выявить причины несоответствия



**Распределение первичных баллов**



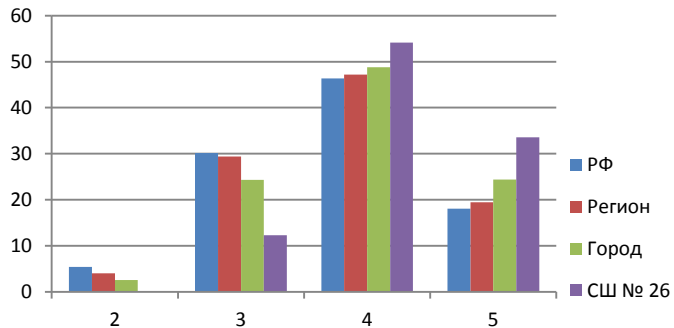
Наименование ОО	Маркеры необъективности ВПР 2023				Количество маркеров
	Завышенные результаты				
	4 РУ	4 МА	5 РУ	5 МА	
МБОУ "СШ № 26 им. А.С. Пушкина"	1	1			2

Название ОО	Маркеры необъективности ВПР 2022								Кол-во маркеро в 2022
	Завышенные результаты				Несоответствие школьным отметкам				
	РУ 4	РУ 5	МА 4	МА 5	РУ 4	РУ 5	МА 4	МА 5	
МБОУ СШ № 26 им. А.С. Пушкина г. Смоленска			1						1

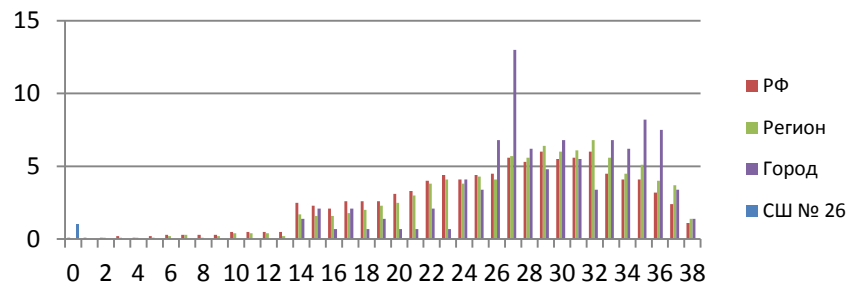
### Задачи:

1. Сравнить результаты МБОУ с региональными результатами.
2. Установить соответствие отметок за ВПР с годовой отметкой.
3. Выявить причины несоответствия

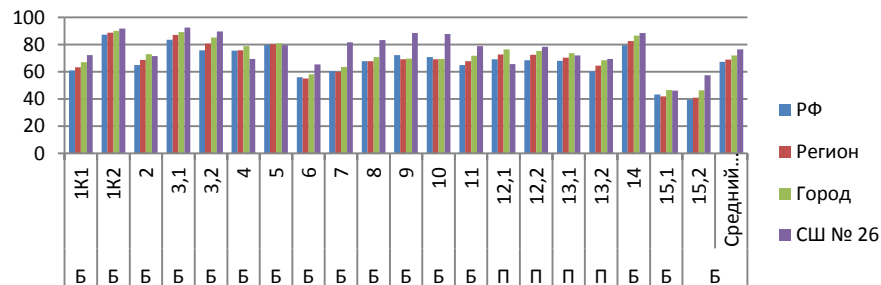
Статистика по отметкам



Распределение первичных баллов



Выполнение заданий

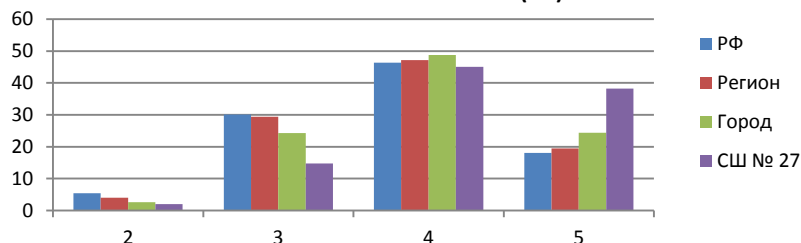


Наименование ОО	Маркеры необъективности ВПР 2023 Завышенные результаты				Количество маркеров
	4 РУ	4 МА	5 РУ	5 МА	
МБОУ "СШ № 27 им. Э.А. Хиля"	1	1			2

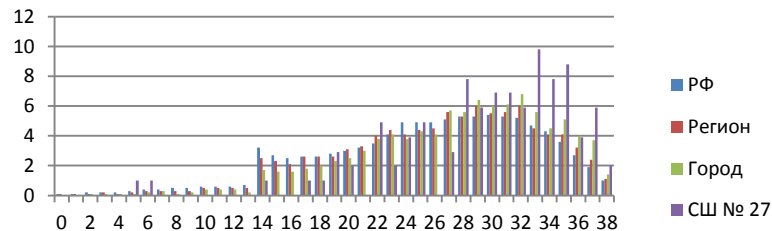
Задачи:

1. Сравнить результаты МБОУ с региональными результатами.
2. Установить соответствие отметок за ВПР с годовой отметкой.
3. Выявить причины несоответствия

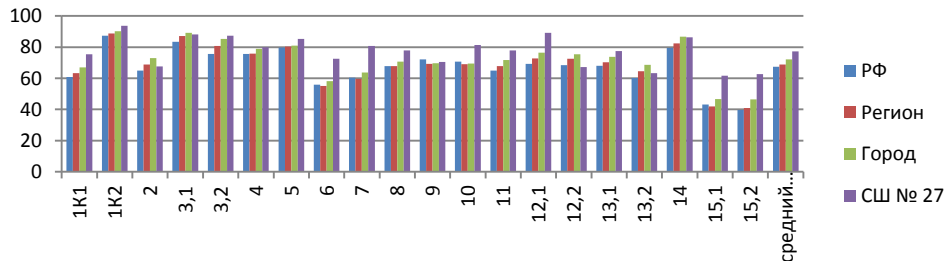
Статистика по отметкам (РЯ)



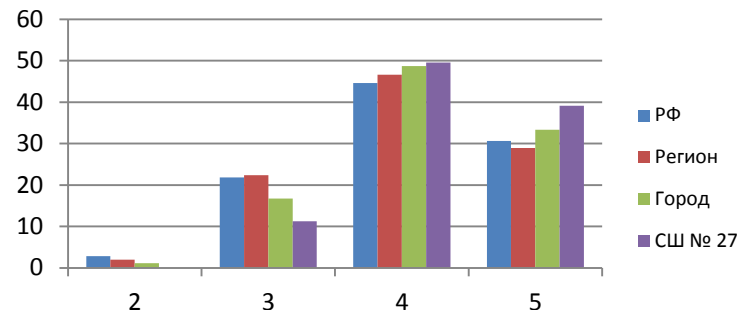
Распределение первичных баллов



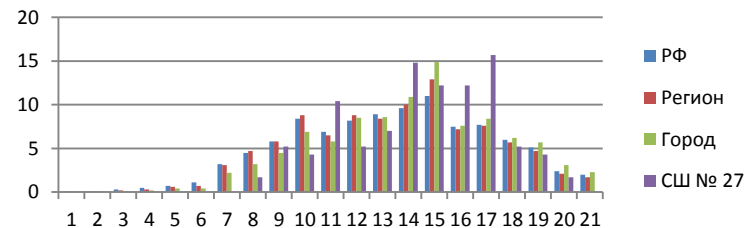
Выполнение заданий



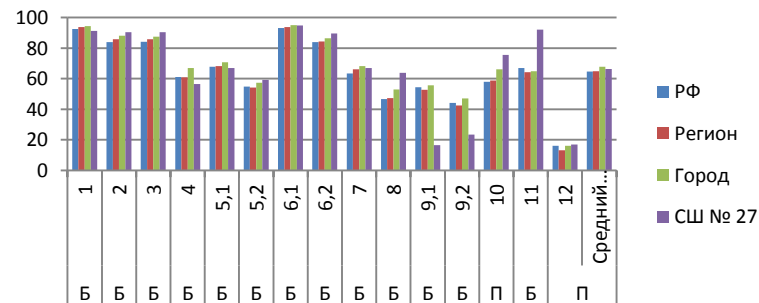
Статистика по отметкам (МА)



Распределение первичных баллов



Выполнение заданий

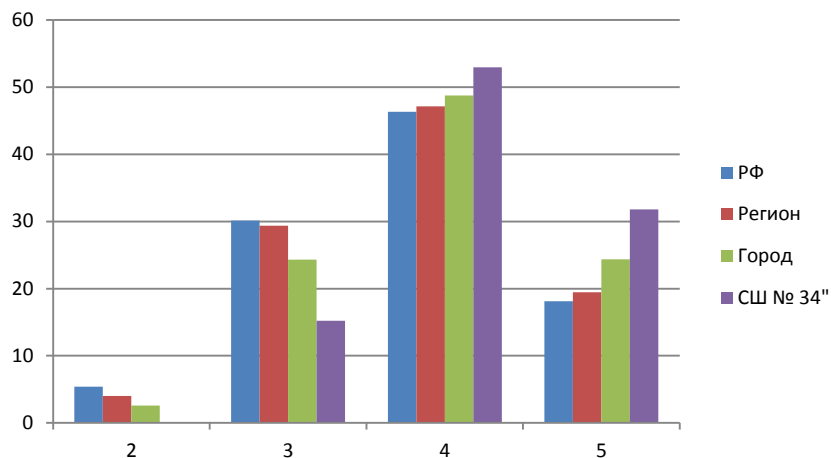


Наименование ОО	Маркеры необъективности ВПР 2023				Количество маркеров
	Завышенные результаты				
	4 РУ	4 МА	5 РУ	5 МА	
МБОУ "СШ № 34"	1	1		1	3

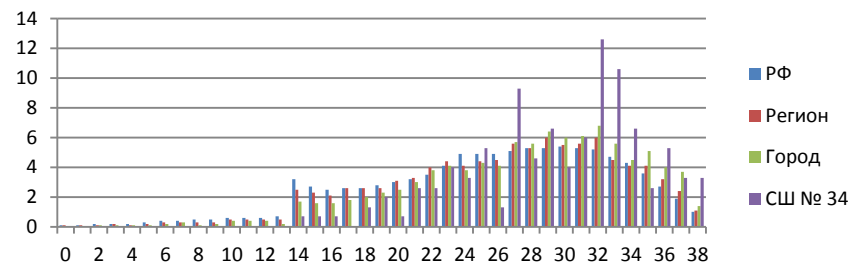
**Задачи:**

1. Сравнить результаты МБОУ с региональными результатами.
2. Установить соответствие отметок за ВПР с годовой отметкой.
3. Выявить причины несоответствия

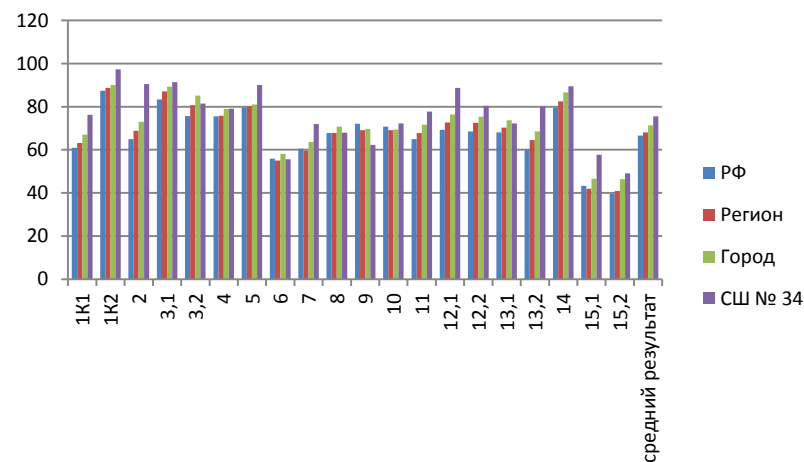
**Статистика по отметкам РЯ**



**Распределение первичных баллов РЯ**

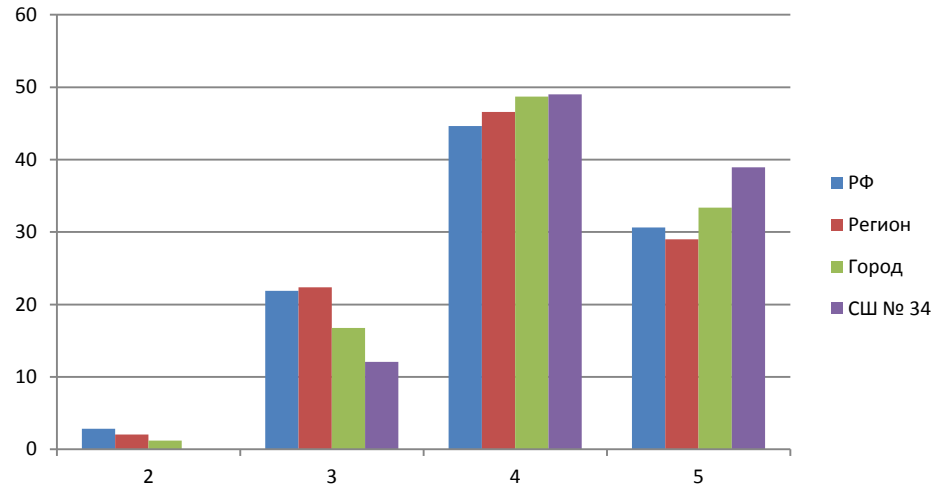


**Выполнение заданий РЯ**

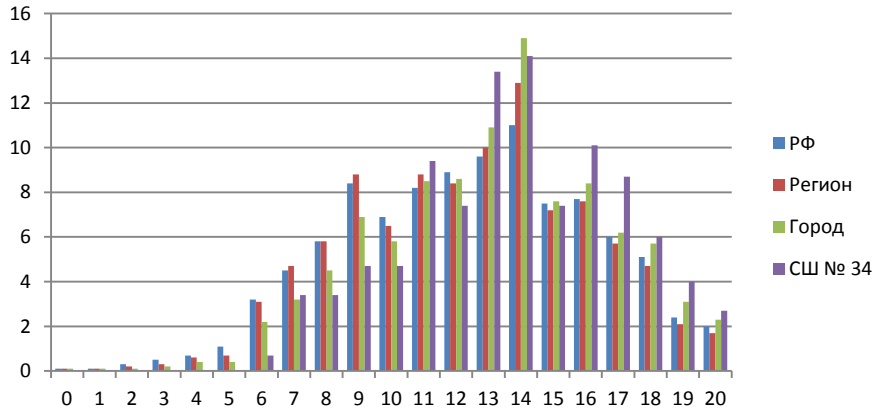


# 4 класс

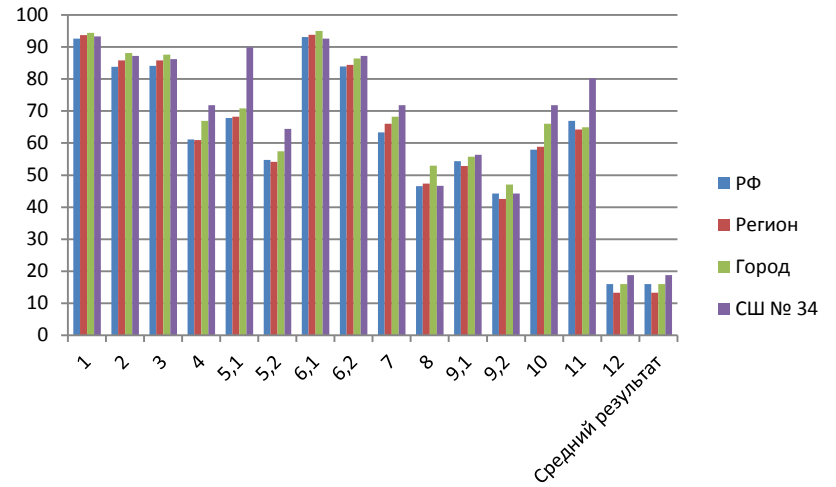
## Статистика по отметкам (МА)



## Распределение первичных баллов (МА)

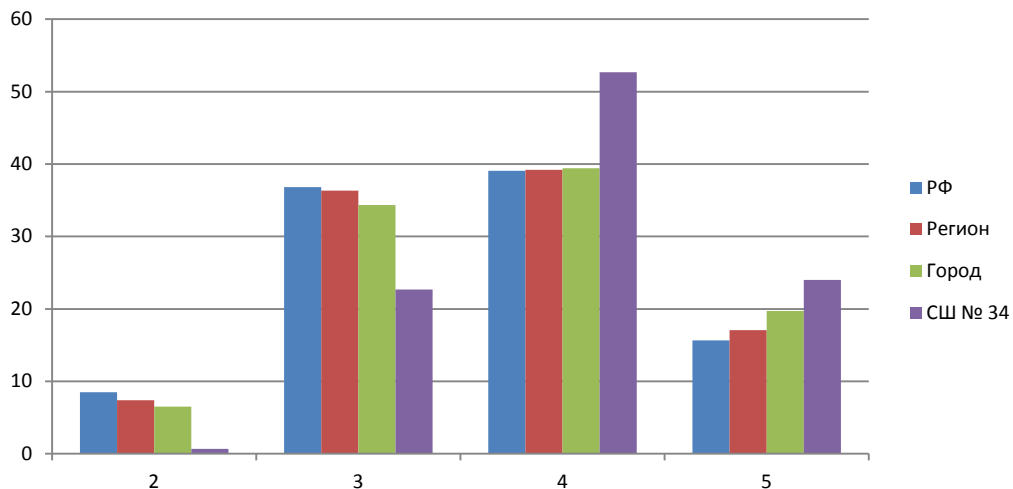


## Выполнение заданий (МА)

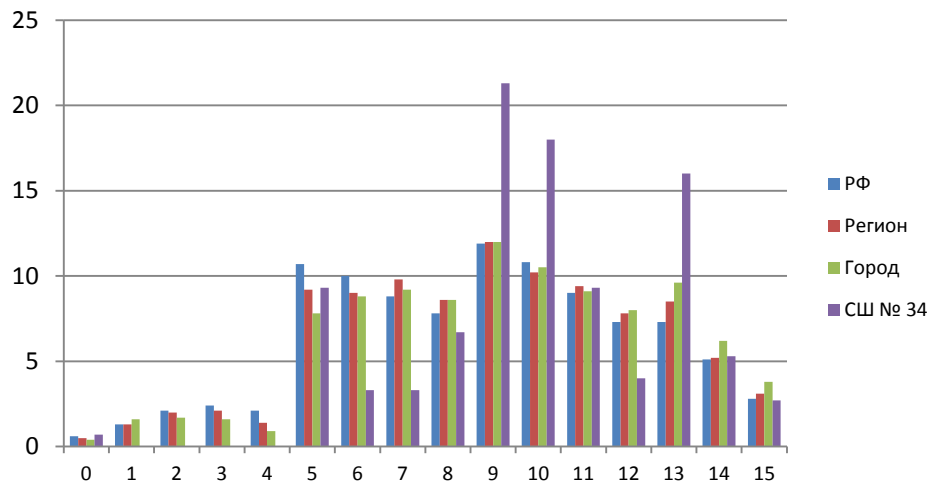


# 5 класс

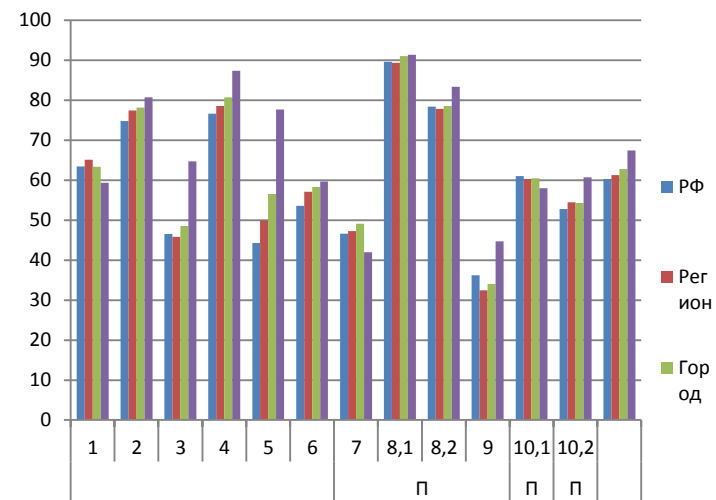
## Статистика по отметкам



## Распределение первичных баллов (МА)



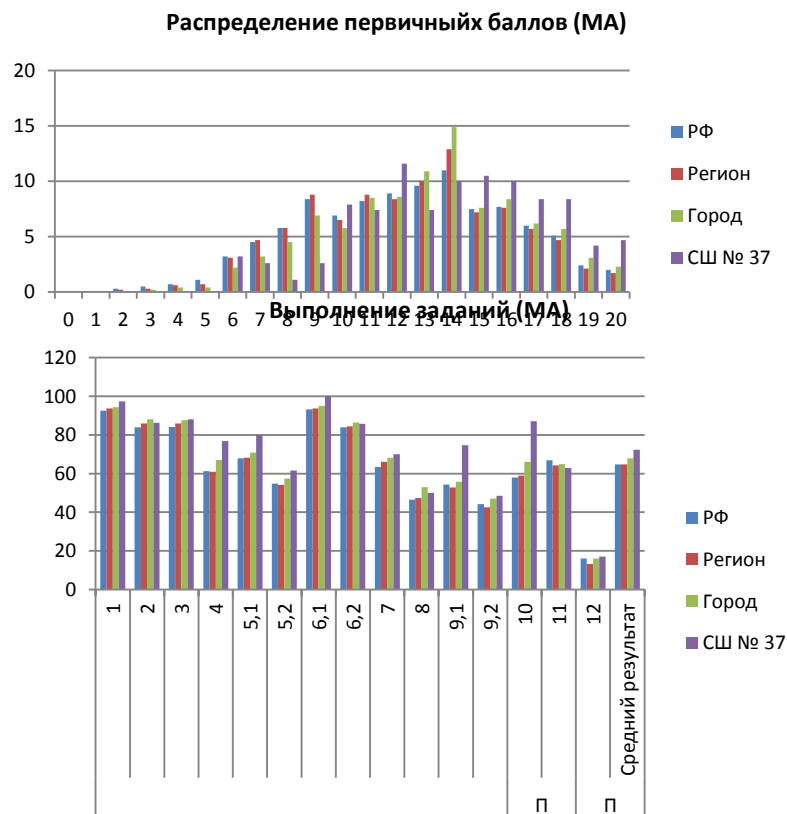
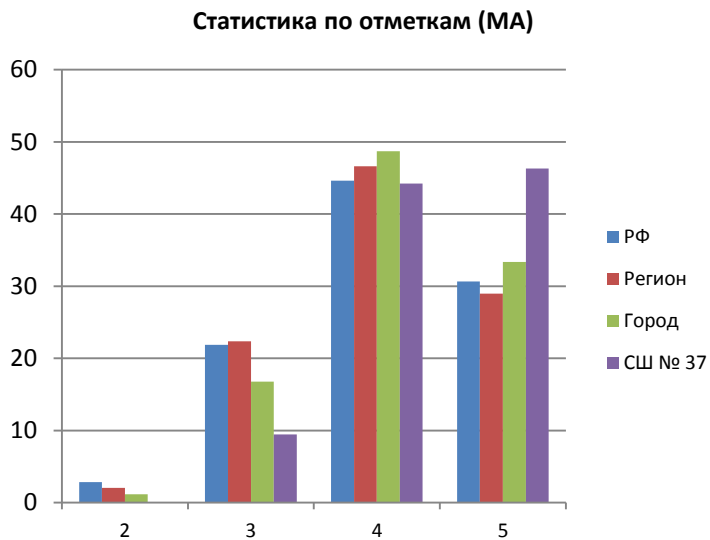
## Выполнение заданий (МА)



Наименование ОО	Маркеры необъективности ВПР 2023				Количество маркеров
	Завышенные результаты				
	4 РУ	4 МА	5 РУ	5 МА	
МБОУ "СШ № 37"		1			1

**Задачи:**

1. Сравнить результаты МБОУ с региональными результатами.
2. Установить соответствие отметок за ВПР с годовой отметкой.
3. Выявить причины несоответствия



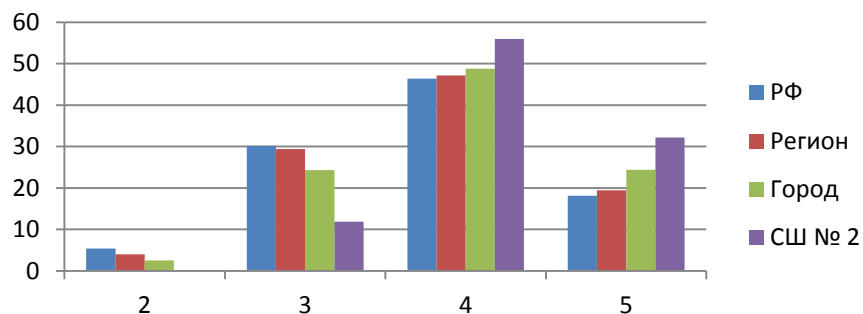


Наименование ОО	Маркеры необъективности ВПР 2023				Количество маркеров
	Завышенные результаты				
	4 РУ	4 МА	5 РУ	5 МА	
МБОУ "СШ № 2"	1	1			2

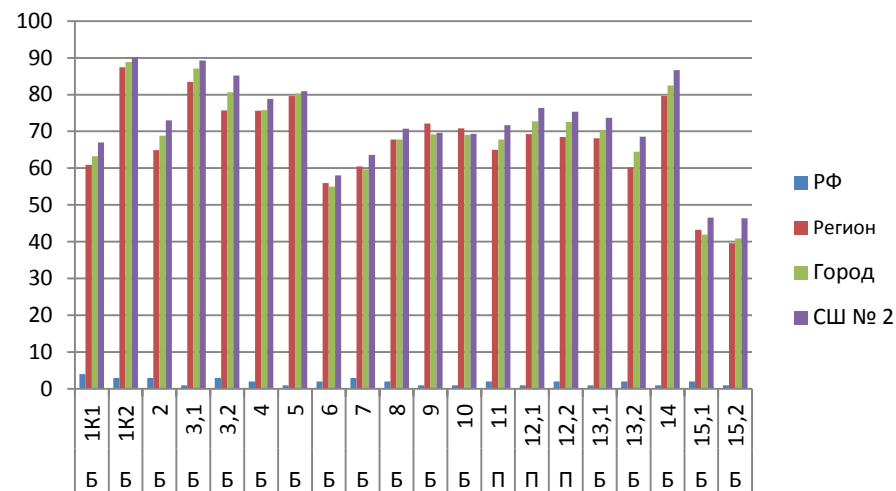
## РУССКИЙ ЯЗЫК

*Наблюдается завышение результатов ВПР*

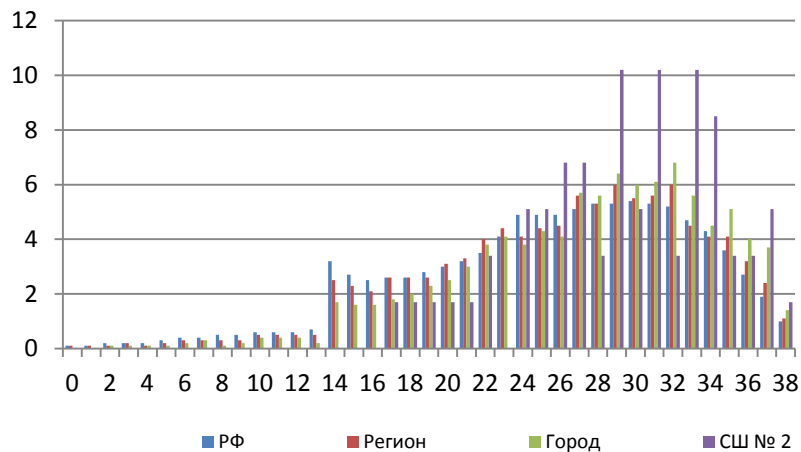
Статистика по отметкам



Выполнение заданий



Распределение первичных баллов

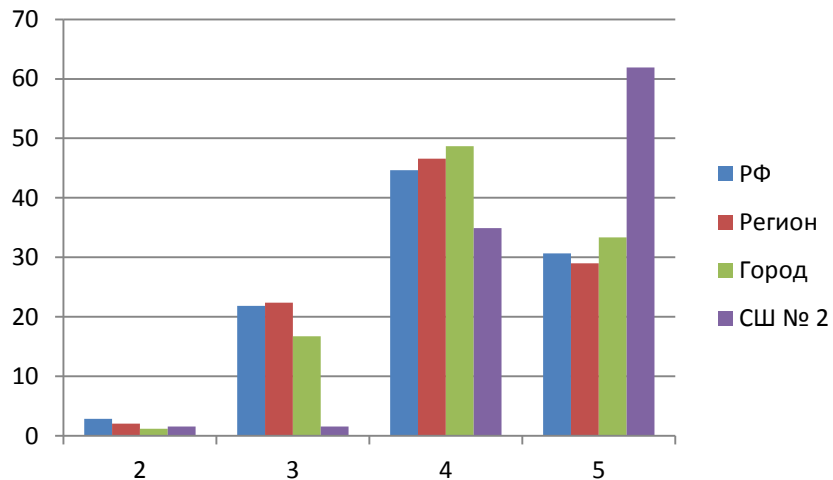


Средний результат решаемости заданий

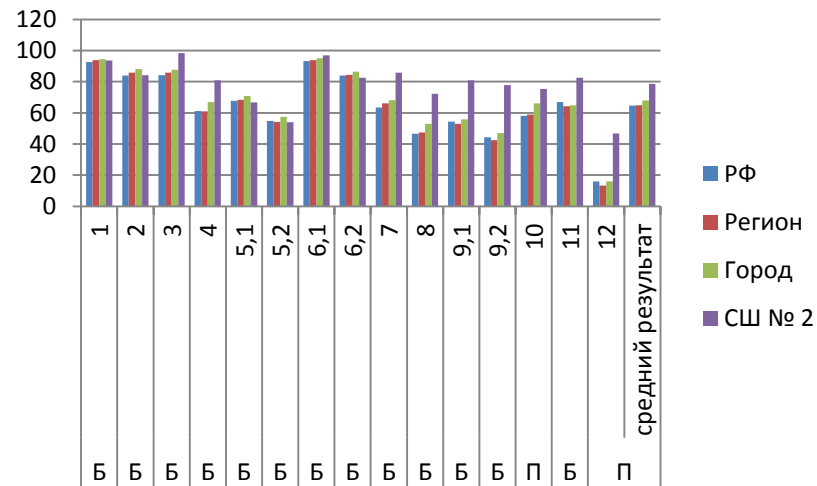
РФ	67,4%
РЕГИОН	68,9%
ГОРОД	72,1%
<b>СШ № 2</b>	<b>78,2%</b>

# МАТЕМАТИКА

## Статистика по отметкам



## Выполнение заданий



## Распределение первичных баллов

