

Дополнительное образование, как форма успешной социализации и адаптации детей-инвалидов и детей с ОВЗ

**Педагог-психолог
МБУ ДО «Центр дополнительного
образования г. Смоленска
Магонова Ольга Николаевна**

**В соответствии с Концепцией развития
дополнительного образования детей от 4.09.2014
№ 1726-р, содержание дополнительных
образовательных программ направлено на:**

- а) создание условий, необходимых для
личностного развития, позитивной
социализации и профессионального
самоопределения;**
- б) удовлетворение индивидуальных
потребностей в познавательном,
художественно-эстетическом, духовно-
нравственном, физическом,
исследовательском развитии;**

в) формирование и совершенствование творческих способностей, выявление, развитие и поддержку талантливых обучающихся;

г) обеспечение духовно-нравственного, правового, патриотического, трудового воспитания;

д) формирование культуры здорового образа жизни, безопасности, укрепление здоровья;

е) подготовку спортсменов, в том числе из числа обучающихся с ОВЗ, детей-инвалидов.

Основу современной методологии и концептуальных положений роли дополнительного образования в социальной адаптации детей с ОВЗ составляет культурно-историческая теория Л.С. Выготского, согласно которой в психическом развитии и формировании личности детерминирует социальная обусловленность педагогического взаимодействия.

К основным положениям данной концепции относятся:

а) социальная адаптация детей с ОВЗ – это специально организованный педагогический процесс, прогнозируемый конечный результат которого – гибкое реагирование личности на изменения общественной жизни, в ходе овладения ребенком с ОВЗ опытом культуры, накопленным предшествующими поколениями, с учетом имеющихся возможностей самого ребенка, при обязательном взаимодействии с педагогом, родственниками, ближайшим окружением, сверстниками;

б) несмотря на особенности личностного развития детей с ОВЗ, становление у них качеств, значимых для вхождения в общество как равноправных участников общественных взаимоотношений, происходит по тем же закономерностям и в последовательности, что и у их сверстников с нормативным развитием;

в) процесс социальной адаптации детей с ОВЗ в системе дополнительного образования зависит не столько от выраженности имеющихся нарушений развития, сколько от наличия специальных образовательных условий;

г) педагогическая деятельность педагогических работников, реализующих адаптированные дополнительные образовательные программы, предусматривает сочетание образовательных, коррекционно-развивающих, психотерапевтических и лечебно-оздоровительных технологий

Кабинет развивающих занятий





**Объединения
МБУ ДО «ЦДО»**

«Рукодельница»

«Работа с
глиной/Тестопластика»

«Своими Руками»

«Декоративно-
прикладное
искусство

«Кулинария»

«Работа с песком»

«Рукодельница»



«Декоративно-прикладное ИСКУССТВО»





«Тестопластика»



Работа с лыком



Работа с природными материалами



Работа с бумагой и салфетками



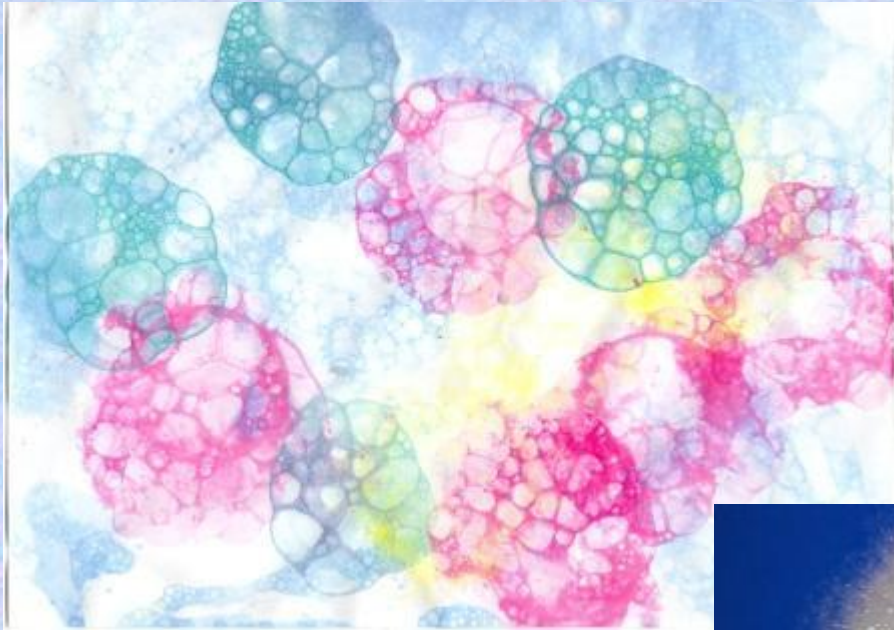




Рисование различными материалами

- Фрукты, овощи (яблоки, груши, картофель и т.д.);
- Губки для мытья посуды;
- Отпечатки листов.

Рисование пеной



Рисование на пене для бритья



Кляксография



Рисование свечкой



Картины солью



Рисование втулками



Кулинария







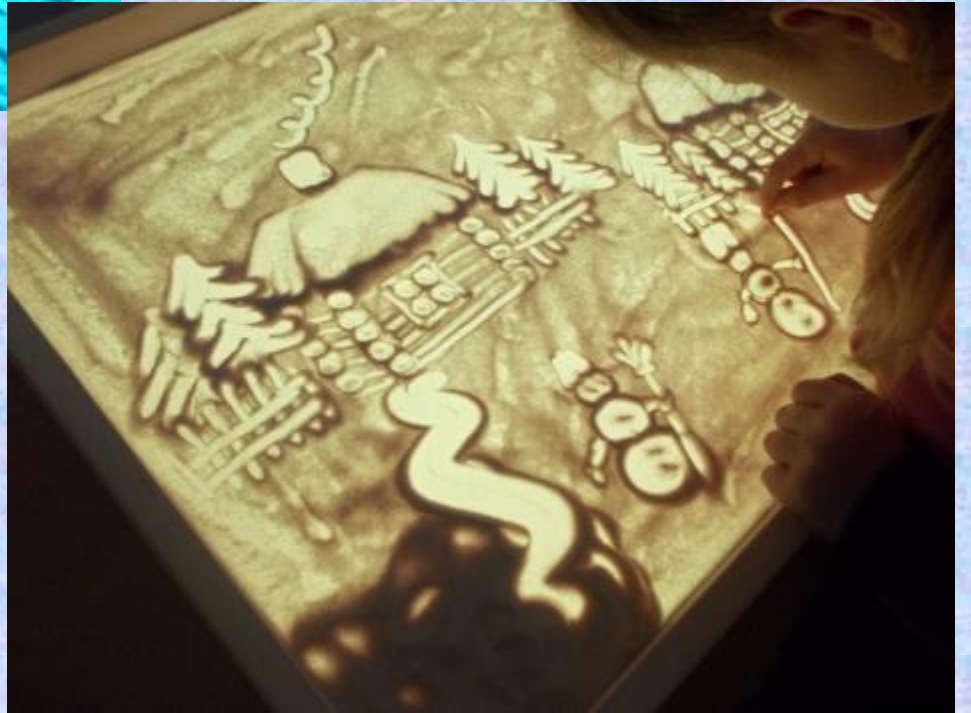


Работа с цветным и кинетическим песком



Работа на световом планшете





Спасибо за внимание!